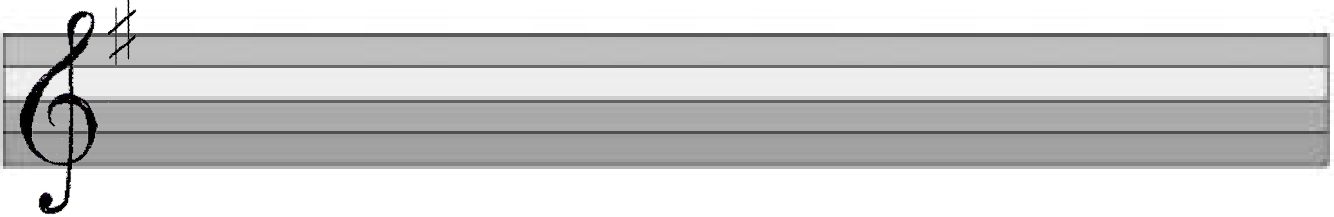
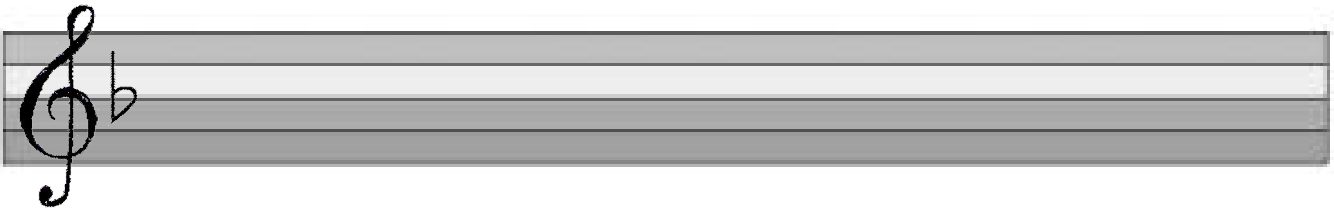


Station 6 – # und b

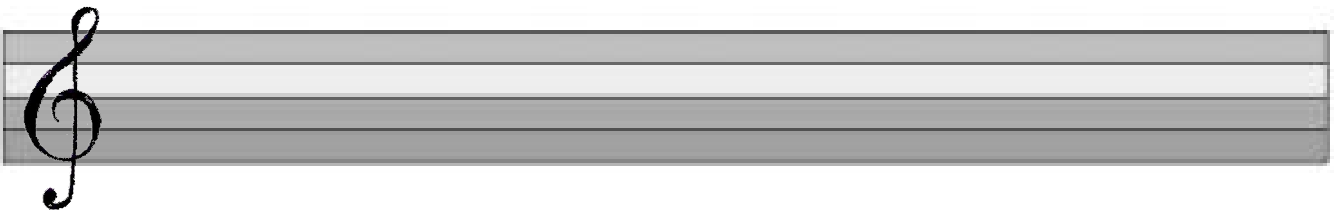
Das # erhöht einen bestimmten Ton um einen Halbton. Für die Bezeichnung wird an den jeweiligen Notennamen ein „is“ angehängt.



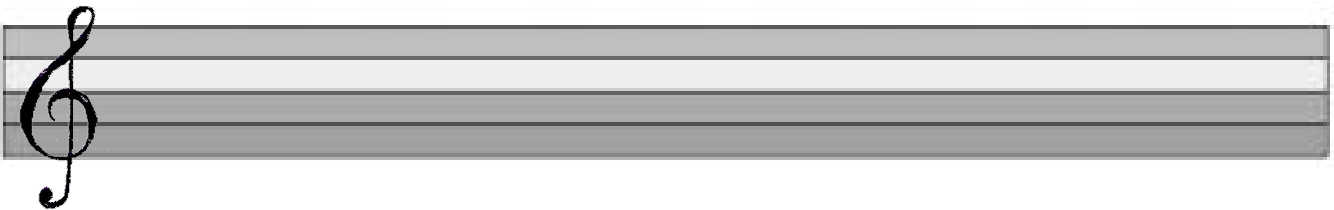
Das *b* macht einen bestimmten Ton um einen Halbton tiefer. Für die Bezeichnung wird an den jeweiligen Notennamen ein „es“ angehängt. Ausnahmen sind: As, Es und B.



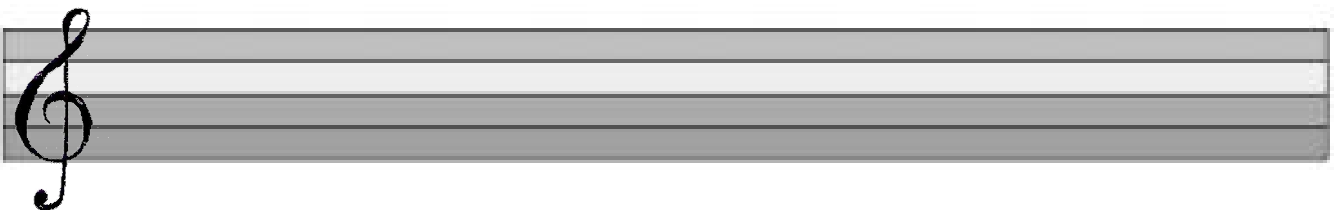
fis gis cis' dis' ais eis

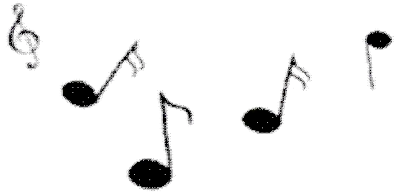


es b ges as des ces'



fes cis' b fis ces' dis'





Station 11 – Was bedeutet das?

forte (f)		sehr laut
andante		gehend
piano (p)		mittellaut
staccato		laut
mezzoforte (mf)		kurz
pianissimo (pp)		sehr leise
fortissimo (ff)		schnell
allegro		gebunden
legato		leise

Spieler dieses Stück laut (_____)! In der zweiten Zeile muss du schnell (_____) aber sehr leise (_____) spielen.

Beginne die dritte Zeile leise (_____), werde dann laut (_____). Das Tempo hier ist gehend (_____).

Die Töne im letzten Takt werden kurz (_____) gespielt. Die folgende Zeile ist mittellaut (_____) und gebunden (_____) zu spielen. Am Ende des Stückes spielen alle sehr laut (_____).

Der letzte Ton ist sehr leise (_____) zu spielen. Das ist das überraschende Ende des Stückes.

