



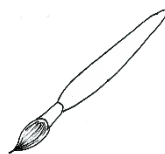
I. Deutschland kennenlernen

Station 10 – Die Bundesländer und ihre Hauptstädte

1. Welches Bundesland hat welche Hauptstadt?
2. Male die zusammengehörenden Bundesländer und Hauptstädte in derselben Farbe an.
3. Schreibe dann in dein Heft: Kiel ist die Hauptstadt von...
4. Schreibe zu jedem Bundesland einen Satz auf.

Bundesland
Baden-Württemberg
Bayern
Berlin
Brandenburg
Bremen
Hamburg
Hessen
Mecklenburg-Vorpommern
Niedersachsen
Nordrhein-Westfalen
Rheinland-Pfalz
Saarland
Sachsen
Sachsen-Anhalt
Schleswig-Holstein
Thüringen

Hauptstadt
Kiel
Magdeburg
Wiesbaden
Hamburg
München
Stuttgart
Berlin
Saarbrücken
Erfurt
Dresden
Hannover
Mainz
Schwerin
Düsseldorf
Bremen
Potsdam

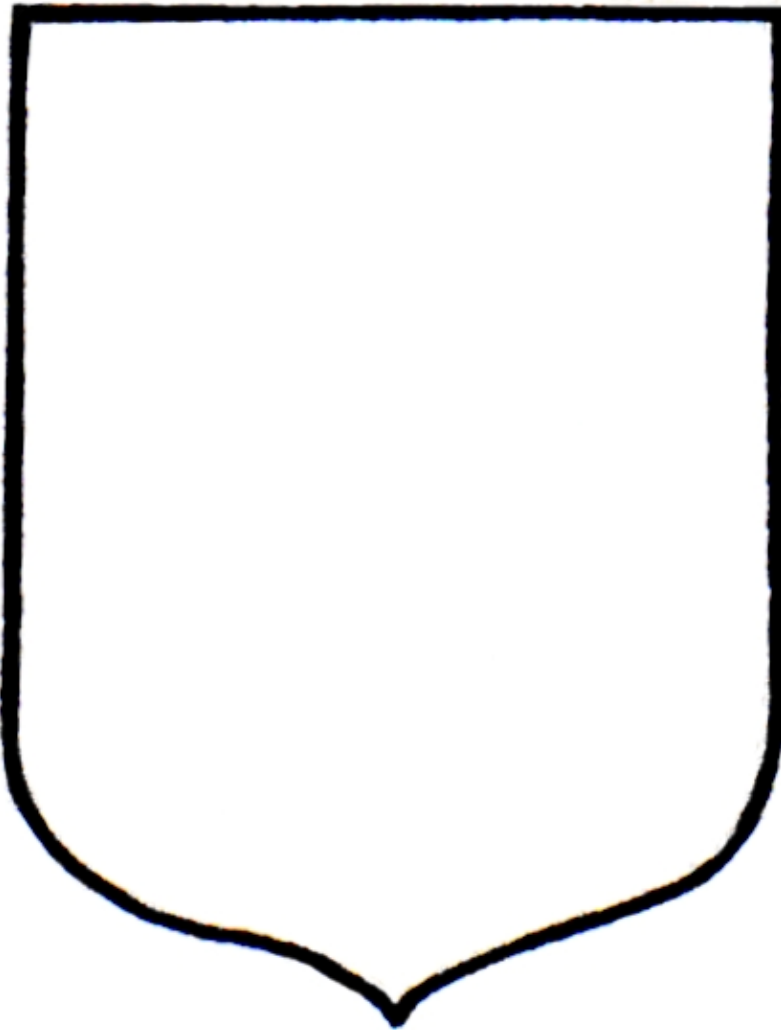




II. Politik in Deutschland

Station 16 – Das Wappen von Deutschland

1. Hier siehst du den Umriss des deutschen Wappens.
2. Zeichne das Wappen so, wie es unten beschrieben wird, in den Umriss hinein!



1. Das Wappen zeigt einen Adler.
2. Die Flügel des Adlers sind ausgebreitet.
3. Am rechten und am linken Flügel zeigen jeweils fünf Spitzen nach unten.
4. Der Adler schaut nach links.
5. Der Schnabel des Adlers ist geöffnet.
6. Die Beine mit vier Zehen sind rot, ebenso der Schnabel und die Zunge.
7. Der Kopf, die Flügel, der Körper und der Schwanz des Adlers sind schwarz.
8. Der Hintergrund des Wappens ist golden.