

## Station 8 – Skelett-Giterrätsel

D	F	A	E	C	O	T	Ä	E	L	L	E	S	U
S	C	H	Ä	D	E	L	K	N	O	C	H	E	N
A	S	C	H	U	L	T	E	R	B	L	A	T	T
S	S	K	A	A	F	U	B	N	A	E	T	E	L
C	D	N	T	O	R	I	P	P	E	N	S	B	A
H	K	I	W	A	B	N	D	Ä	M	A	U	E	S
I	E	E	B	R	U	S	T	B	E	I	N	C	P
E	I	S	D	F	Ä	L	M	D	Y	S	U	K	E
N	P	C	W	A	D	E	N	B	E	I	N	E	I
B	D	H	S	C	H	E	N	L	E	F	E	N	C
E	B	E	I	T	W	I	R	B	E	L	S	D	H
I	N	I	U	D	C	S	A	F	L	U	R	T	E
N	E	B	M	N	K	L	E	D	W	E	R	Z	S
W	R	E	O	A	U	E	R	O	U	I	K	E	U

Diese Wörter habe ich gefunden:

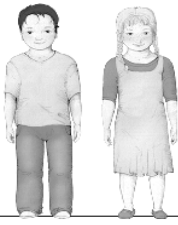
---

---

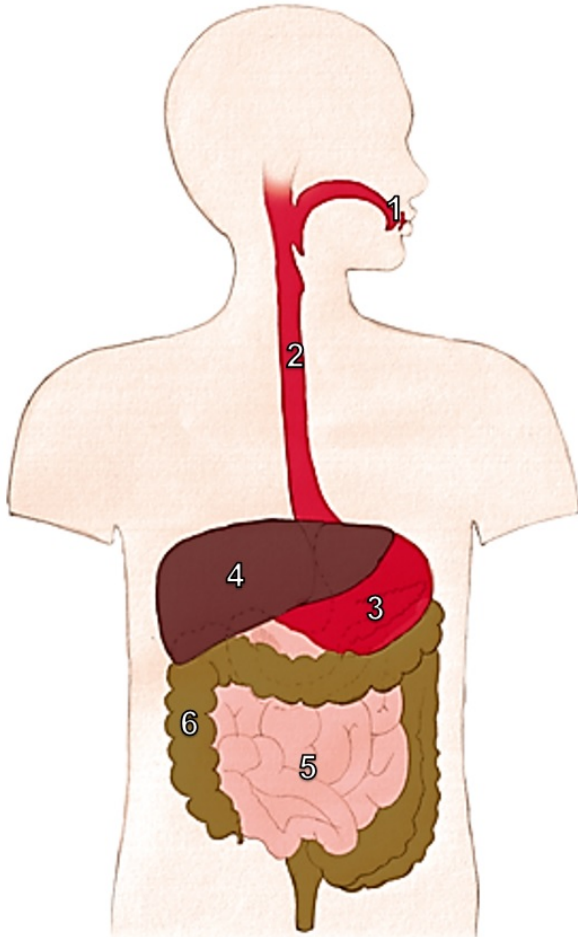
---

---

---



## Station 12 – So funktioniert die Verdauung



1: \_\_\_\_\_

2: \_\_\_\_\_

3: \_\_\_\_\_

4: \_\_\_\_\_

5: \_\_\_\_\_

6: \_\_\_\_\_

Die Verdauung beginnt im **Mund** mit dem Zerkauen der Speise. Im Mund wird die Nahrung mit Speichel vermischt. Nach dem Schlucken wandert sie durch die **Speiseröhre** in den **Magen**. Dort zersetzt die Magensäure die Nahrung zu einem Brei. Dieser wandert an der **Leber** vorbei in den **Dünndarm**. Hier wird der Nahrungsbrei weiter zerlegt.

Anschließend gelangen die Reste in den **Dickdarm**, wo ihnen Mineralstoffe und Wasser entzogen werden. Was übrig bleibt, wird ausgeschieden.