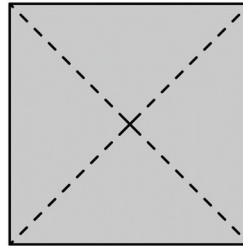


Station 6 – Ein Windrad basteln

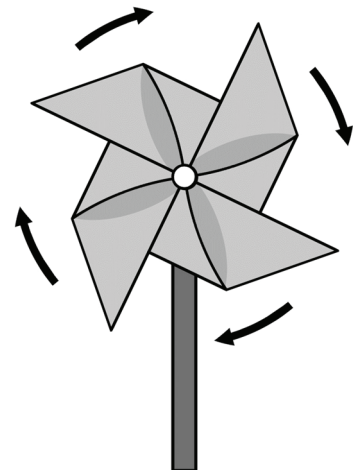
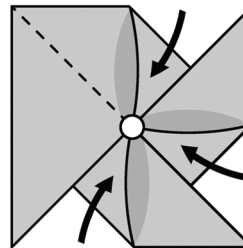
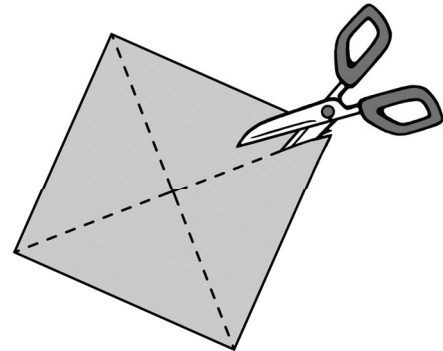
Das brauchst du:

- festes, quadratisches Papier
- eine Schere
- einen Nagel
- einen Stock oder Stab mit einem Loch
- Kleber

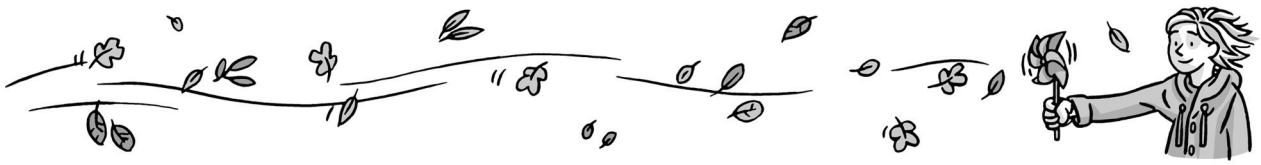


So geht es:

1. Falte das Papier zweimal diagonal wie auf dem Bild dargestellt, sodass sich ein Kreuz ergibt.
 2. Schneide das Papier von jeder Ecke ungefähr die halbe Strecke bis zum Mittelpunkt ein.
 3. Falte die Ecken auf den Mittelpunkt zu.
 4. Steche mit einem Nagel vorsichtig Löcher nahe der Ecken und durch den Mittelpunkt.
 5. Stecke dann den Nagel durch alle vier Ecken und durch den Mittelpunkt.
 6. Tropfe nun etwas Flüssigkleber in das Loch am Holzstab.
 7. Stecke zuletzt den Nagel in das Loch.
 8. Lasse alles gut trocknen.
- Fertig!



Jetzt kannst du dein Windrad ausprobieren.



Station 15 – Verhalten bei Gewitter

Eigentlich entstehen Blitz und Donner gleichzeitig. Da sich jedoch das Licht schneller bewegt als der Schall, siehst du zuerst den Blitz und hörst dann den Donner.

Um einzuschätzen, wie weit das Gewitter noch weg ist, gibt es eine einfache Methode: Zähle, wie viele Sekunden zwischen Blitz und Donner vergehen. Teile diese Zahl durch drei, um herauszufinden, wie viele Kilometer das Gewitter entfernt ist. Das Licht legt einen Kilometer in einem winzigen Bruchteil einer Sekunde zurück. Der Schall braucht dagegen etwa drei Sekunden, um die Entfernung von einem Kilometer durch die Luft zurückzulegen.

Zeit zwischen Blitz und Donner:	Das Gewitter ist etwa so weit entfernt:
3 Sekunden	1 Kilometer
6 Sekunden	_____ Kilometer
12 Sekunden	_____ Kilometer

Gewitter kann gefährlich sein.

Zieht ein Gewitter herauf, solltest du einige Regeln beachten:



Halte mindestens zehn Meter Abstand zum nächsten Baum.

Gehe bei Gewitter weder duschen noch in die Badewanne.

Im Freien lege dich flach in eine Mulde oder hocke dich möglichst klein zusammengekauert auf die Erde.

Bei Gewitter verlasse schnellstmöglich Seen oder Schwimmbäder.
Schwimmen ist lebensgefährlich!

Vermeide die Nähe von metallischen Gegenständen.
Bleibe beispielsweise nie in der Nähe von Strommasten.

Bleibe im Auto sitzen, wenn du die Möglichkeit hast.