

Station 2 – Das Leben einer Pflanze

Die Zeit der Samen:

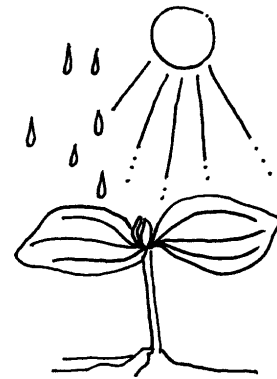
Aus einer erwachsenen und verdorrten Pflanze werden Samen gewonnen.

Diese Samen bilden die Grundlage für neue Jungpflanzen.



Erntezeit:

In dieser Phase ist die Pflanze nun zum Abernten bereit. Je nach Pflanzenart benötigt dies viel oder wenig Arbeitskraft.



Die Zeit der Aussaat:

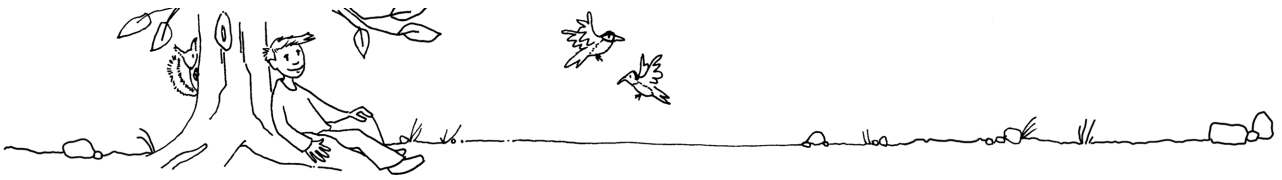
Der Samen wird in die fruchtbare Erde gesetzt, wo er zu keimen beginnt. Somit ist die Grundlage geschaffen, dass aus ihm eine neue Pflanze entstehen kann.



Die junge Pflanze:

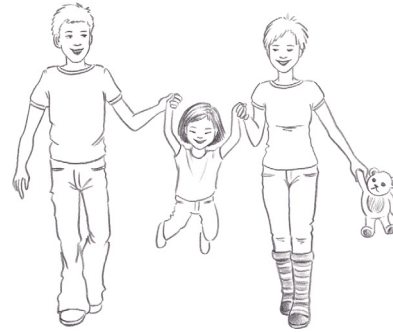
Die Pflanze beginnt nun zu wachsen und an der Erdoberfläche sieht man einen ersten grünen Trieb, der allerdings noch äußerst zart ist.





Station 5 – Zwei Familien

Familie Weichmann lebt in einem großen Haus mit fünf Zimmern und zwei Badezimmern. Sie besitzen zwei Autos. Frau Weichmann bringt ihre Tochter jeden Morgen mit ihrem Auto zum Kindergarten, während Herr Weichmann mit seinem Auto zur Arbeit fährt. Leider muss Herr Weichmann über eine Stunde fahren, um zu seinem Arbeitsplatz zu gelangen.



Gegen Mittag holt Frau Weichmann ihre Tochter wieder ab und bringt sie entweder zum Schwimmtraining oder zum Klavierunterricht. Zweimal pro Woche fährt sie danach zu ihrem Yoga-Kurs. Am Abend kocht sie oft Fleisch, und wenn ihr Mann nach Hause kommt, isst die Familie gemeinsam.

Familie Vogel wohnt am Stadtrand. Ihre Wohnung verfügt über einen großen Garten. Frau Vogel ist Hausfrau und kümmert sich oft um den Garten, in welchem sie Tomaten, Salat und Kräuter anpflanzt. Sie hat kein Auto. Kleine Besorgungen erledigt sie mit dem Fahrrad, für große Einkäufe kann sie am Samstag das Auto ihres Ehemannes nehmen.



Herr Vogel arbeitet als Aufseher im Gefängnis. Er fährt mit seinem Auto dorthin. Täglich nach der Arbeit nimmt er gerne ein langes Bad. Das Ehepaar Vogel hat zwei Kinder. Beide fahren mit dem Fahrrad zur Schule. Abends essen die Vogels gerne Salat oder Suppe.

Tipps für Familie Weichmann:

Tipps für Familie Vogel:
