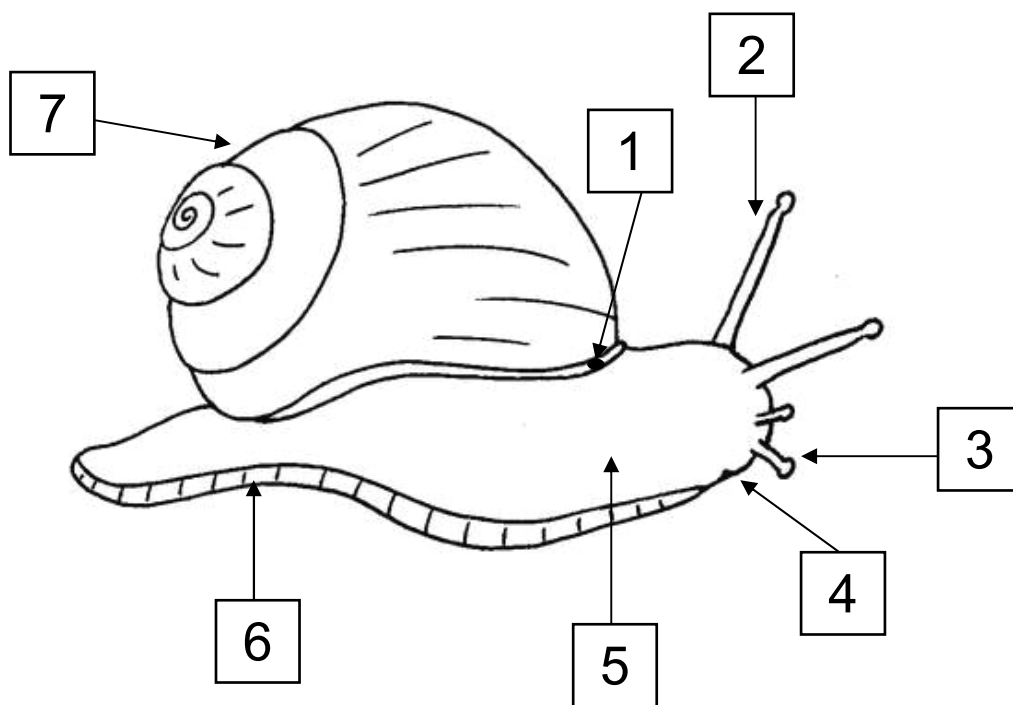




## Station 1 – Der Schneckenkörper

**So geht es:**

1. Schau dir das Bild von der Schnecke genau an.
2. Schreibe auf, wie die Körperteile heißen. Die Wörter unter dem Bild helfen dir dabei.



**Augenfühler \* Atemloch \* Fuß \* Gehäuse \* Tastfühler \* Sohle \* Mund**

1 \_\_\_\_\_

2 \_\_\_\_\_

3 \_\_\_\_\_

4 \_\_\_\_\_

5 \_\_\_\_\_

6 \_\_\_\_\_

7 \_\_\_\_\_



## Station 7 – Schnecken stammen aus dem Meer

### So geht es:

1. Fülle den Lückentext aus.
2. Die Wörter in dem grauen Kasten helfen dir dabei.

Es gibt ungefähr 43.000 Schneckenarten auf der Welt. Das ist eine riesige Anzahl, nicht wahr? Es gibt Schnecken, die in Flüssen, an Seen oder im \_\_\_\_\_ leben. Zunächst lebten alle Schnecken im Wasser. Im Laufe der Zeit entwickelten sich einige von ihnen jedoch zu Landlebewesen. Die \_\_\_\_\_ sind sehr anpassungsfähige Tiere. Sie fühlen sich an vielen Orten der Welt wohl, an Küsten und im \_\_\_\_\_. Ungefähr 25.000 Schneckenarten gehören zu den Landschnecken.

Obwohl also sehr viele Schneckenarten bereits seit vielen Millionen Jahren an Land \_\_\_\_\_, erinnert etwas daran, dass ihre Vorfahren aus dem Meer stammen: An sonnigen, trockenen Tagen fühlen sie sich gar nicht wohl. Dann verfallen die Schnecken



in einen \_\_\_\_\_ und warten darauf, dass sich das Wetter wieder ändert. Während dieser Trockenstarre vergraben sich manche Schnecken in der \_\_\_\_\_. Andere kriechen an Pflanzen hinauf. Außerdem ziehen sie sich in ihr Haus zurück und verschließen den \_\_\_\_\_ mit einer Schleimschicht. Mit dem Schleim können sie sich dann gut an \_\_\_\_\_ und Pflanzenstängeln festkleben. So sind sie vor dem Austrocknen geschützt. Vielleicht hast du schon einmal eine Schnecke gesehen, die ihren Trockenschlaf gehalten hat?

Trockenschlaf Gebirge Erde Zweigen Landschnecken Meer Eingang leben