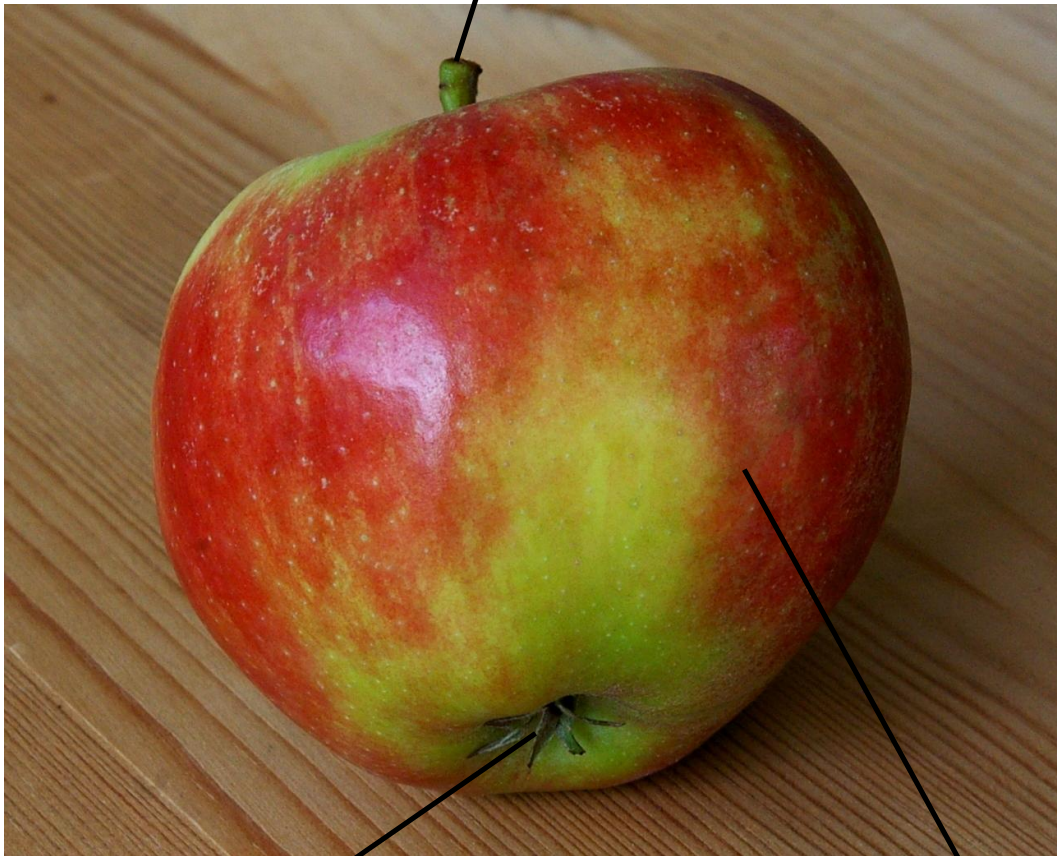
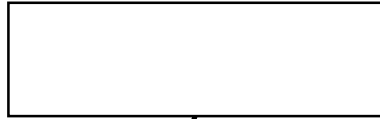




## Station 2 – Das ist der Apfel (außen)



Blütenrest

Stiel

Schale



## Station 12 – Der Apfelbaum im Winter (1)

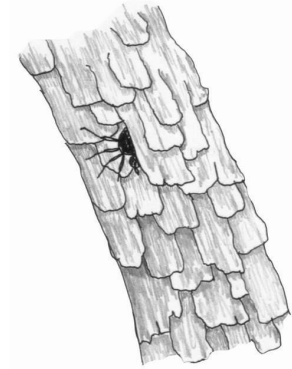
Im Winter liegt Schnee auf den Ästen. Der Baum sieht kahl aus. Schaut man aber genau hin, sieht man bereits kleine Knospen. Darin wachsen schon die Blätter und Blüten, die im Frühling aufbrechen werden. In der Baumrinde verstecken sich Insekten und Spinnen. Sie überwintern dort.





## Station 12 – Der Apfelbaum im Winter (2)

Einige Tiere überwintern in den Ritzen der Baumrinde. Hier sind sie vor Eis und Schnee geschützt. Manche Tiere überwintern im Ei, manche als Raupe oder als erwachsenes Tier.



A	U	T	O	D	A	S	E	N	N	I	E	G	T	H
T	N	M	A	R	I	E	N	K	Ä	F	E	R	H	E
E	D	E	R	F	R	O	N	S	E	N	S	R	J	U
M	F	L	O	R	F	L	I	E	G	E	Z	Z	U	S
E	W	N	O	N	N	R	H	E	F	R	W	R	H	C
R	R	B	U	I	E	R	B	N	Y	X	W	R	U	H
S	C	H	M	E	T	T	E	R	L	I	N	G	A	R
T	Z	N	E	W	O	G	I	T	U	N	R	O	N	E
W	Z	I	S	P	I	N	N	E	U	R	E	T	O	C
E	R	G	E	T	G	E	I	W	E	T	U	E	W	K
U	J	I	E	R	Z	N	O	E	Z	G	W	I	R	E

---



---



---