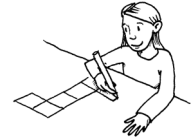
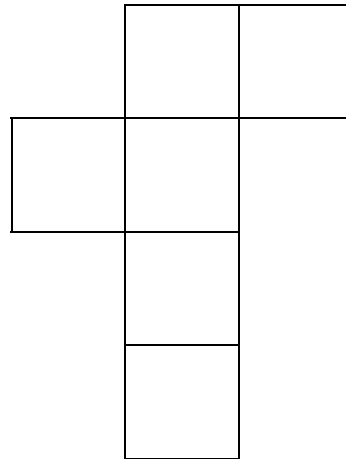
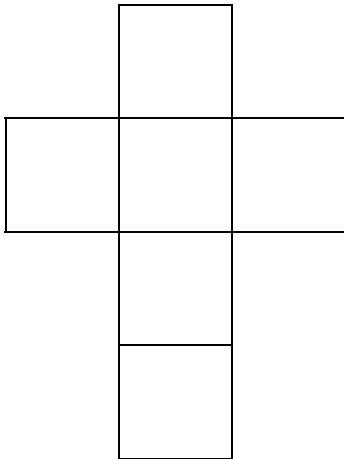


Station 3 – Würfelnetze erforschen (1)

Hier seht ihr zwei Beispiele für Würfelnetze:

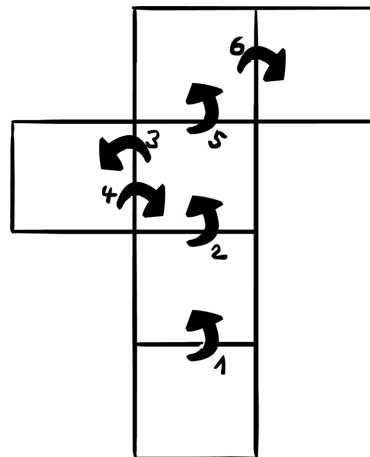
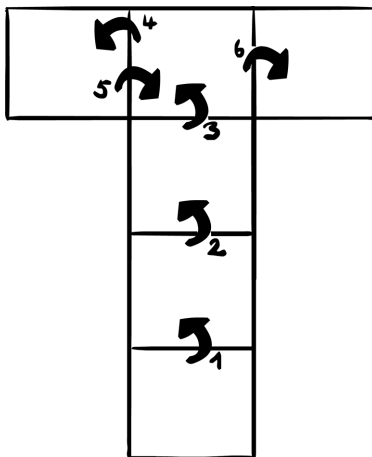


Ein Würfelnetz entsteht, wenn ihr einen Würfel an einigen Kanten aufschneidet und auseinanderfaltet.

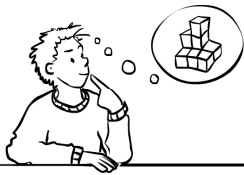
Wenn ihr das Würfelnetz wieder zusammenfaltet, entsteht wieder ein Würfel.



Würfelnetze lassen sich auch durch das Kippen eines Würfels finden, so wie hier:



Tipp: Jede Augenzahl darf bei den sechs Feldern eines Würfelnetzes nur einmal vertreten sein. Wenn ihr nicht sicher seid, ob ihr tatsächlich ein Würfelnetz gefunden habt, schneidet es aus, faltet es an den Kanten und schaut, ob ein Würfel entsteht.



Station 10 – Wahr oder falsch? (Flächen)



Aussage	wahr	falsch
Ein Kreis hat keine Ecken.	T	E
Jedes Quadrat ist auch ein Rechteck.	U	F
Ein Dreieck hat genau vier Seiten.	K	E
Jeder Kreis hat einen Mittelpunkt.	F	A
Lege ich zwei Dreiecke aneinander, so erhalte ich ein Fünfeck.	C	T
In jedem Trapez steckt auch ein Quadrat.	H	E
Lege ich zwei Dreiecke aneinander, so kann ich ein Viereck erhalten.	L	U
Bei einem Rechteck sind die gegenüberliegenden Seiten gleich lang.	N	Z

Das Lösungswort heißt: _____