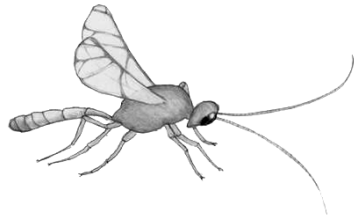




## Station 7 – Welche Feinde haben Spinnen?

Die Spinne hat viele Feinde. Dazu gehören Eidechsen, Frösche, Kröten und Spitzmäuse. Sie fressen sehr gerne Spinnen. Die größten Feinde der Spinne sind jedoch die Schlupfwespe, andere Spinnen, Wanzen und Hundertfüßer.



Die Schlupfwespe braucht Spinnen als Futter für ihre Jungen. Zuerst sticht sie die Spinne. So wird diese gelähmt. Dann zieht sie sie in ein Erdloch. Die Schlupfwespe kriecht auch hinein. Schließlich legt sie ein Ei in die Spinne und schließt das Loch. So wird die Spinne begraben, obwohl sie noch am Leben ist. Aus dem Ei schlüpft eine Larve. Sie frisst die Spinne von innen auf. Andere Schlupfwespen legen ihre Eier einfach auf die Spinne. Diese lebt dann mit dem Ei und sobald die Larve schlüpft, wird die Spinne von ihr aufgefressen.

Es gibt Spinnenarten, die sehr gerne andere Spinnen fressen. Auch Männchen, die nach der Paarung das Netz des Weibchens nicht schnell genug verlassen, werden meistens gefressen.



Selbst Ameisen und natürlich auch Vögel fressen Spinnen. Spinnen, die in der Mitte ihres Netzes sitzen, sind eigentlich vor Feinden gut geschützt, weil das Netz ja klebrige Fäden hat. Doch Meisen können die Spinne sogar aus ihrem Netz picken!



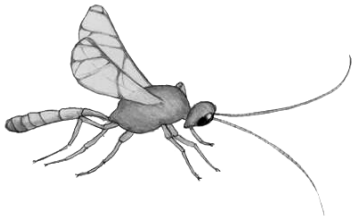
Die Spinne hat jedoch auch einen Trick, mit dem sie sich vor Feinden „unsichtbar“ machen kann. Sobald sie eine Erschütterung des Netzes spürt, versetzt sie das Netz in starke Schwingungen und ist so für ihre Feinde nur noch sehr schwer zu sehen.

Auch der Mensch ist ein Feind der Spinne. Mutwillig zerstört er häufig im Freien die wunderschönen Netze der Radspinnen oder tötet die Spinnen aus Angst und Ekel. Spinnen, die in Häusern leben, haben oft noch weniger Glück. Sie werden häufig samt ihrer Netze weggefegt, eingesaugt, zertreten oder sogar vergiftet.



## Station 7 – Welche Feinde haben Spinnen?

Ein sehr großer Feind der Spinne ist die \_\_\_\_\_. Sie \_\_\_\_\_ die Spinne, sodass diese gelähmt ist. Dann zieht sie sie in ein \_\_\_\_\_ und

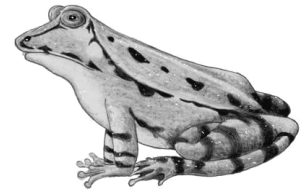


\_\_\_\_\_ legt in der Spinne ihr \_\_\_\_\_ ab. Wenn die \_\_\_\_\_ schlüpft, frisst sie die Spinne bei \_\_\_\_\_ Leib von innen auf!

Weitere Feinde der Spinne sind \_\_\_\_\_, \_\_\_\_\_ und \_\_\_\_\_.

\_\_\_\_\_ können Spinnen sogar aus dem Netz picken!

Wird das Netz der Spinne erschüttert, schwingt sie in der Mitte des Netzes hin und her. So wird sie für ihre Feinde nahezu \_\_\_\_\_.



Auch vor ihren eigenen Artgenossen müssen sich die Spinnen fürchten. So werden \_\_\_\_\_ nach der Paarung sehr gerne von den \_\_\_\_\_ gefressen und auch \_\_\_\_\_ verschiedener Familien jagen einander.

Ein sehr großer Feind der Spinne ist der \_\_\_\_\_. Er \_\_\_\_\_ oft die Netze und \_\_\_\_\_ die Spinne.

Erdloch, zerstört, Frösche, Männchen, Mensch, lebendigem, Ei, Meisen, Spinnen, unsichtbar, Spitzmäuse, sticht, Eidechsen, Weibchen, tötet, Larve, Schlupfwespe